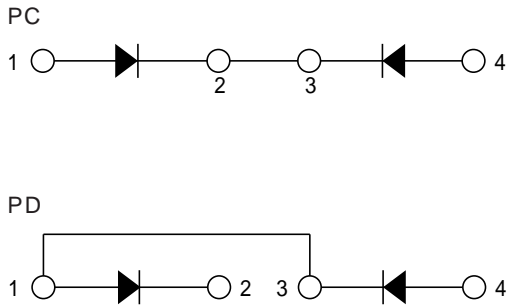


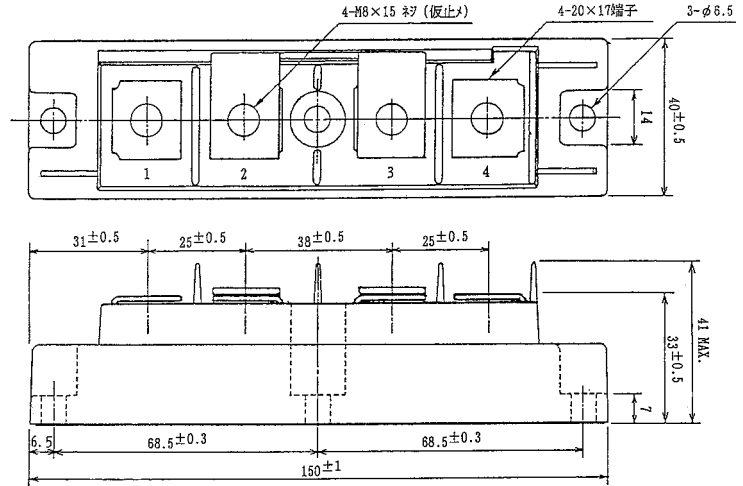
DIODE	250A Avg 300 ~ 800 Volts	PC2503 PC2504 PC2508 PD2503 PD2504 PD2508
-------	--------------------------	--

回路図 CIRCUIT



外形寸法図 OUTLINE DRAWING

(単位 Dimension : mm)



最大定格 Maximum Ratings

項目 Parameter	記号 Symbol	耐压クラス Grade			単位 Unit
		PC2503/PD2503	PC2504/PD2504	PC2508/PD2508	
くり返しピーク逆電圧 Repetitive Peak Reverse Voltage	V <sub>RRM</sub>	300	400	800	V
非くり返しピーク逆電圧 Non Repetitive Peak Reverse Voltage	V <sub>RSM</sub>	7400	500	900	V

項目 Parameter	記号 Symbol	条件 Conditions	定格値 Max. Rated Value	単位 Unit		
平均整流電流 Average Rectified Output Current	I <sub>0(AV)</sub>	商用周波数 180° 通電 Half Sine Wave	T <sub>c</sub> = 95	250	A	
実効順電流 RMS Forward Current	I <sub>R(RMS)</sub>			390	A	
サージ順電流 Surge Forward Current	I <sub>FSM</sub>	50Hz正弦半波, 1 サイクル, 非くり返し Half Sine Wave, 1Pulse, Non-Repetitive		5000	A	
電流二乗時間積 I Squared t	I <sup>2</sup> t	2 ~ 10ms		125000	A <sup>2</sup> s	
動作接合温度範囲 Operating Junction Temperature Range	T <sub>jw</sub>			- 40 ~ + 150		
保存温度範囲 Storage Temperature Range	T <sub>stg</sub>			- 40 ~ + 125		
絶縁耐圧 Isolation Voltage	V <sub>iso</sub>	端子 - ベース間, AC 1 分間 Terminal to Base, AC 1 min.		2000	V	
締付トルク Mounting Torque	ベース部 Mounting	F	サーマルコンパウンド塗布 Greased	M6	2.5 ~ 3.5	N·m
	主端子部 Terminal			M8	9.0 ~ 10.0	N·m

電気的特性 Electrical Characteristics

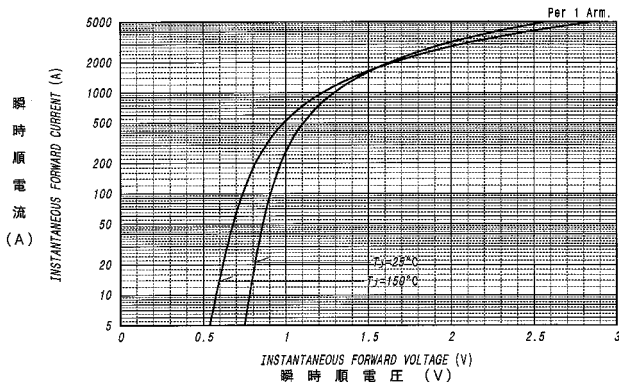
項目 Parameter	記号 Symbol	条件 Conditions	特性値 (最大) Maximum Value	単位 Unit
ピーク逆電流 Peak Reverse Current	I <sub>RM</sub>	T <sub>j</sub> = 150 , V <sub>RM</sub> = V <sub>RRM</sub>	40	mA
ピーク順電圧 Peak Forward Voltage	V <sub>FM</sub>	T <sub>j</sub> = 25 , I <sub>FM</sub> = 800A	1.22	V
熱抵抗 Thermal Resistance	R <sub>th(j-c)</sub>	接合部 - ケース間 Junction to Case	0.2	/W
接触熱抵抗 Thermal Resistance	R <sub>th(c-f)</sub>	ケース - フィン間, サーマルコンパウンド塗布 Case to Fin, Greased	0.1	/W

質量...約530g  
Approximate Weight

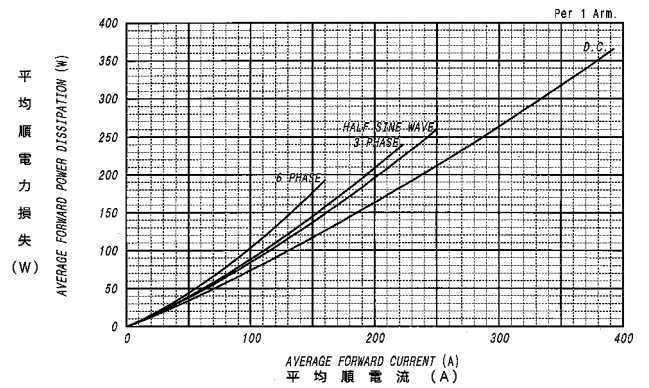
\*1 : 1 アーム当りの値 Value Per 1 Arm.

定格・特性曲線

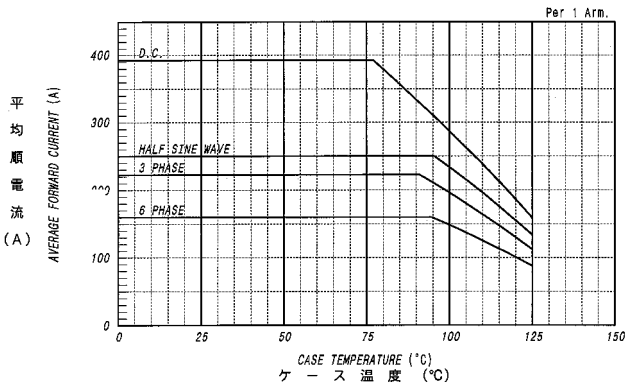
順電圧特性  
FORWARD CURRENT VS. VOLTAGE



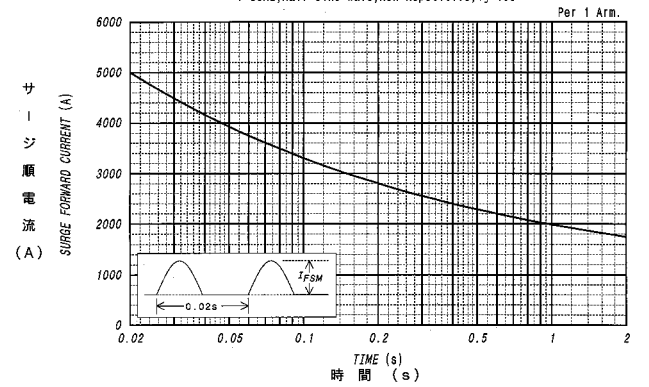
平均順電力損失特性  
AVERAGE FORWARD POWER DISSIPATION



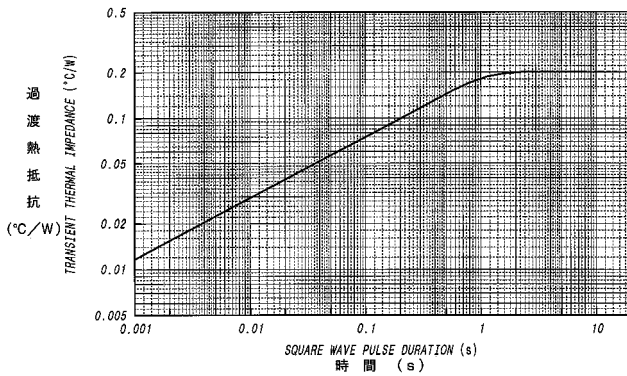
平均順電流 - ケース温度定格  
AVERAGE FORWARD CURRENT VS. CASE TEMPERATURE



サージ順電流定格  
SURGE CURRENT RATINGS



過渡熱抵抗特性  
MAXIMUM TRANSIENT THERMAL IMPEDANCE  
Junction to Case



ダイオードモジュール